

**SOLUTIONS INNOVANTES
POUR
ASCENSEURS**

CIAM[®]

ASCENSEURS ALGERIE



PRODUIT
EN
ALGERIE





INDEX

ASCENSEURS ET PLATES-FORMES

- 06 ASCENSEURS ÉLECTRIQUES**
- 10 ASCENSEURS HYDRAULIQUES**
- 14 PLATES-FORMES ÉLÉVATRICES**

INSERTIONS DANS LES BÂTIMENTS EXISTANTS

- 18 ESCALIER DE COUPE**
- 20 STRUCTURES**

INSTALLATIONS SPÉCIALES

- 24 ASCENSEURS INCLINÉS**
- 30 ESCALIERS MÉCANIQUES ET TAPIS**

SYSTÈMES MINI

- 34 MONTE-ESCALIER**
- 38 MONTE-PLATS**

INNOVATIONS TECHNOLOGIQUES

- 42 COMLIFT**

À PROPOS DE LA SOCIÉTÉ

- 44 UNITÉS DE PRODUCTION**
- 46 BUREAU ET REPRÉSENTANTS**



CIAM[®]
ASCENSEURS ALGERIE



LA SOCIÉTÉ





«CIAM Ascenseurs Algérie» est une société algérienne de production industrielle née de la collaboration entre la société publique «EPE SOREMEP Spa» localisée à Tlemcen et la société italienne CIAM Ascensori e Servizi Srl.

L'objectif de «CIAM Ascenseurs Algérie» est de tirer le meilleur en mélangeant au mieux les diverses expériences industrielles italiennes et algériennes et de développer une collaboration stable entre deux pays voisins du point de vue géographique, culturel et aussi historique.

«CIAM Ascenseurs Algérie» combine l'expérience de SOREMEP dans la production industrielle des produits métalliques et plastique avec le savoir-faire et les quarante années d'expérience dans le domaine des ascenseurs de «CIAM Ascensori e servizi» en vue de fournir au marché la plus vaste gamme des produits de mobilité tel que les ascenseurs verticaux et inclinés, les plates-formes élévatrices, les escalators, les tapis roulants, les monte-charges et les monte malades.

«CIAM Ascenseurs Algérie» a développé une organisation de production industrielle dans le plein respect des normes internationales afin de maîtriser la totalité du cycle de production de l'ascenseur: relevé sur place, conception, fabrication, installation et maintenance de chaque type de système de mobilité

«CIAM Ascenseurs Algérie» a aussi installé un centre de recherche et développement, une école de formation et des relations industrielles avec les meilleurs fournisseurs dans le domaine soit en Algérie soit en Italie.

«CIAM Ascenseurs Algérie»: la meilleure solution pour le marché algérien.

CIAM[®]
ASCENSEURS ALGERIE



ASCENSEURS ÉLECTRIQUES



Ascenseurs électriques
Ce système de haute technologie qui combine le profil de l'efficacité énergétique et des performances élevées, convient pour une installation à grandes différences de niveaux et peut atteindre des vitesses élevées.

La technologie moderne qui caractérise les ascenseurs électriques de CIAM Ascenseurs Algérie rend le système silencieux et confortable et la solution sans machine permet une réduction significative des espaces dédiés.

CIAM[®]
ASCENSEURS ALGERIE

SANS LOCAL MACHINE

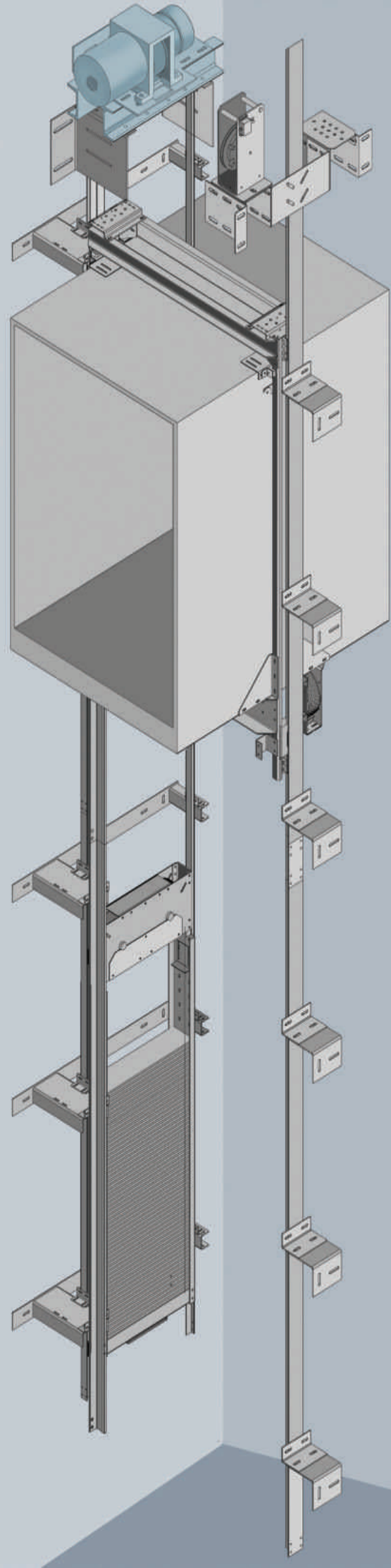
Les ascenseurs CIAM Ascenseurs Algérie sont disponibles à la fois dans la configuration classique, en l'absence de la salle des machines, grâce à l'insertion de dispositifs de traction à l'intérieur de la gaine et le positionnement de l'armoire à proximité de la porte palière.

DERNIÈRE GÉNÉRATION

La technologie sans réducteur à aimants permanents garantit l'efficacité, le fonctionnement silencieux, un confort de conduite élevé et la réduction du bruit et des vibrations.

RESPECT DE L'ENVIRONNEMENT

CIAM Ascenseurs Algérie développe des solutions durables à haut rendement, une réduction des coûts de gestion et un meilleur impact sur l'environnement. Les ascenseurs sont conçus pour réduire la consommation d'énergie et peuvent être parfaitement intégrés à la production moderne de l'énergie propre.





**CONCEPTION
FLEXIBILITE DANS LE DESIGN DE LA CABINE**



ASCENSEURS HYDRAULIQUES



Ce système extrêmement versatile, idéal pour l'installation dans des bâtiments existants, est très fiable grâce à sa technologie éprouvée.

Les solutions de conception développées par la société font de l'ascenseur hydraulique un système très flexible qui peut être introduit dans les petits espaces. L'ascenseur dispose d'une armoire appropriée certifiée qui permet l'installation même en l'absence d'une salle de machine dédiée.

CIAM[®]
ASCENSEURS ALGERIE



VERSATILITÉ

Les ascenseurs hydrauliques de CIAM Ascenseurs Algérie peuvent être facilement adaptés à tous les besoins, des petits systèmes à usage domestique aux grands monte-charges industriels à double piston.

FLEXIBILITÉ

La possibilité d'insérer le piston dans une position latérale et arrière au moyen d'une configuration en taille, ou dans le centre avec une traction directe, rend ce type de système particulièrement convenant pour optimiser l'espace disponible.

COÛT

La fiabilité et la facilité de gestion des ascenseurs hydrauliques permettent une réduction significative des coûts d'installation et de maintenance.





SOIN DE L' ESTHÉTIQUE


PLATES-FORMES ÉLÉVATRICES



Plate-forme élévatrice conçue pour le transport des personnes et des matériaux, elle permet l'élimination des barrières architecturales et l'insertion dans des maisons privées ou de petits immeubles.

Pour l'installation de la plate-forme, des petites constructions sont nécessaires et CIAM Ascenseurs Algérie le fait elle-même.

La plate-forme élévatrice est caractérisée par des coûts limités d'installation et de maintenance et assure un service efficace avec une faible consommation énergétique.


ASCENSEURS ALGERIE





LES PLATES-FORMES ÉLEVATRICES CIAM SONT DISPONIBLES EN TROIS VERSIONS:

PRESSION CONSTANTE

Mode manuel avec des portes palières d'aile et de la cabine ouverte en correspondance avec le côté des portes.

SEMI-AUTOMATIQUE

Fonctionnement automatique avec portes palières balancieret portes cabine automatiques à soufflet.

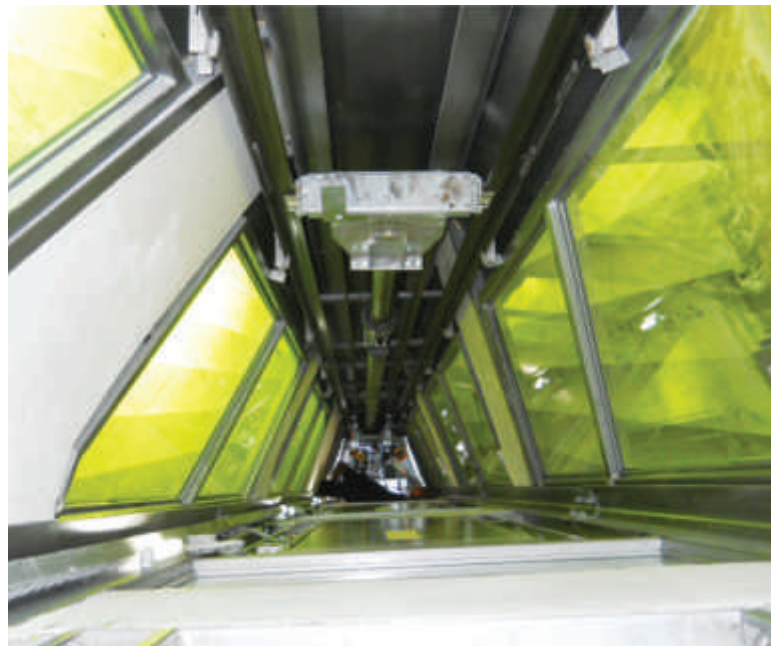
AUTOMATIQUE

Fonctionnement automatique avec les portes palières et de cabine automatique et télescopiques.





ESCALIER DE COUPE





CIAM Ascenseurs Algérie est spécialisée dans la conception de systèmes sur mesure pour l'intégration dans les bâtiments existants où les contraintes architecturales doivent souvent être prises en compte.

Selon les besoins, des solutions de conception sur mesure sont développées pour permettre l'installation de l'ascenseur à l'intérieur de la cage d'escalier ou à l'extérieur du bâtiment.

CIAM Ascenseurs Algérie propose un service complet, portant sur les procédures administratives d'autorisation et de réalisation des travaux préparatoires à l'insertion de l'ascenseur, comme la coupe des escaliers pour agrandir l'espace disponible à l'intérieur de la cage d'escalier.





STRUCTURES



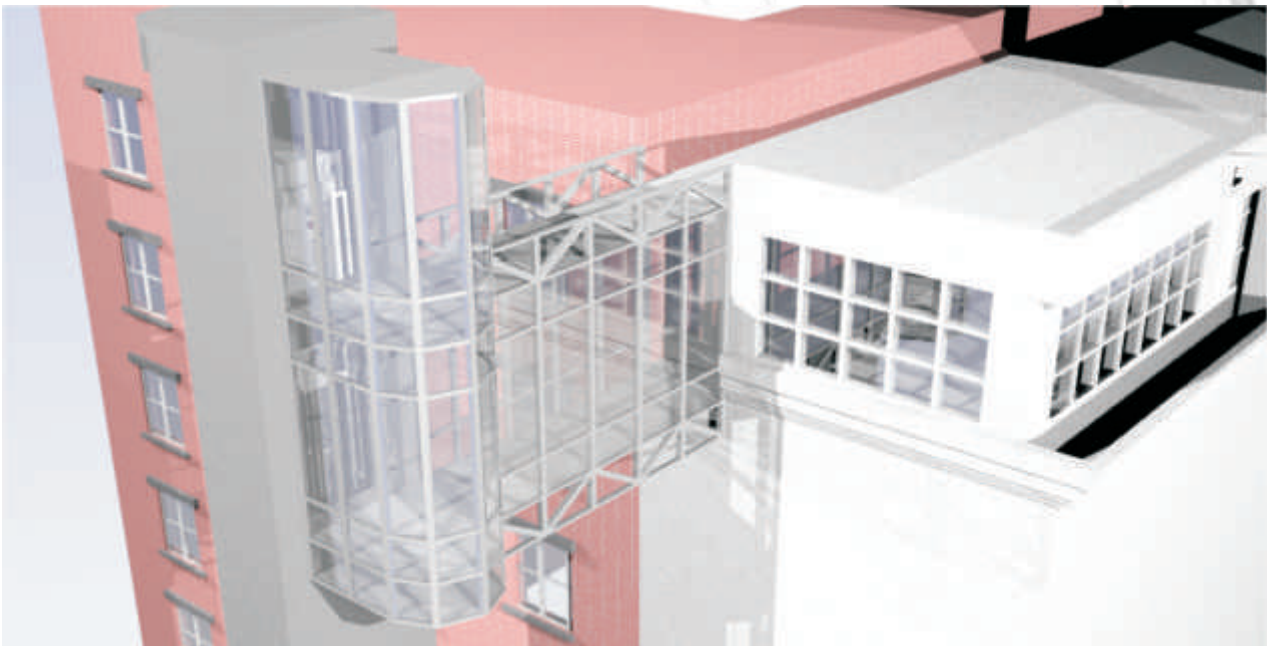


La société a conçu une ligne de self structures d'appui, ce qui permet l'installation d'ascenseurs extérieurs au bâtiment en cas d'absence d'un compartiment dédié.

Les structures «CIAM Ascenseurs Algérie» sont calculées pour une installation même dans les zones sismiques et ne modifient pas l'étanchéité statique du bâtiment. Elles peuvent être personnalisées en couleur, afin de mieux intégrer le bâtiment et son environnement et satisfaire les goûts du client.

La société est en mesure de traiter tous les travaux préparatoires de la construction de l'installation, telles que la coupe des parapets des terrasses ou l'ouverture des débarquements sur les façades du bâtiment.









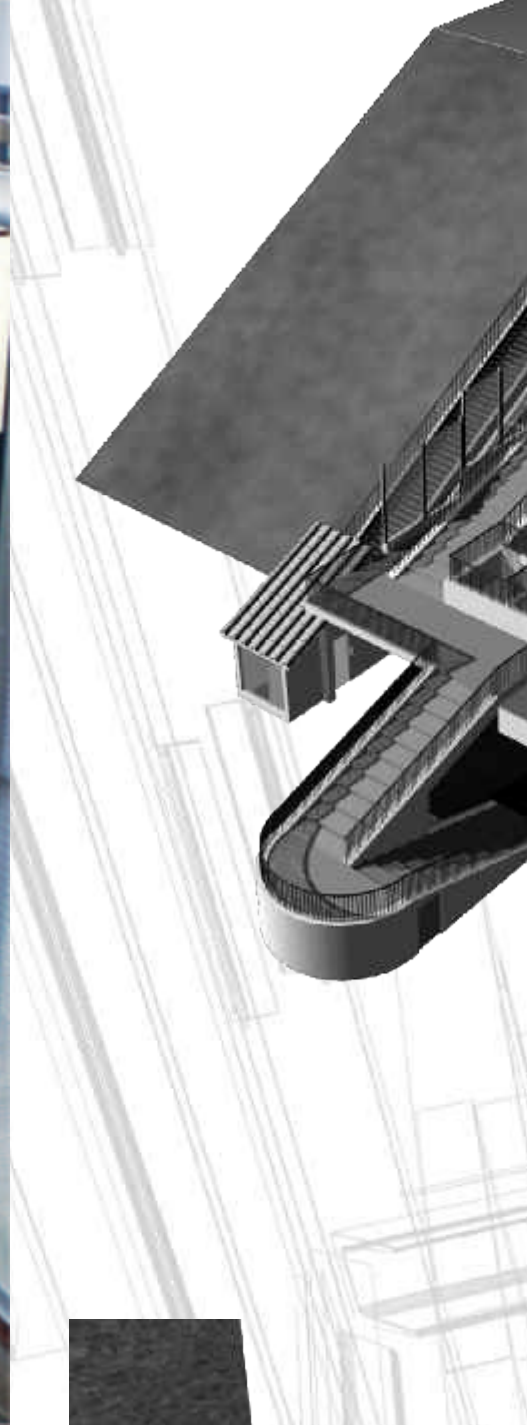
ASCENSEURS INCLINÉS



L'ascenseur incliné CITYLIFT est un parmi la gamme la plus moderne et innovatrice de la société.

C'est une solution flexible qui permet de surmonter les obstacles de toute nature, tels que les falaises, les pentes abruptes et les sentiers. CITYLIFT est capable de se connecter à différents niveaux d'une ville à l'aide des technologies à faible impact environnemental et sa capacité à produire de l'énergie.

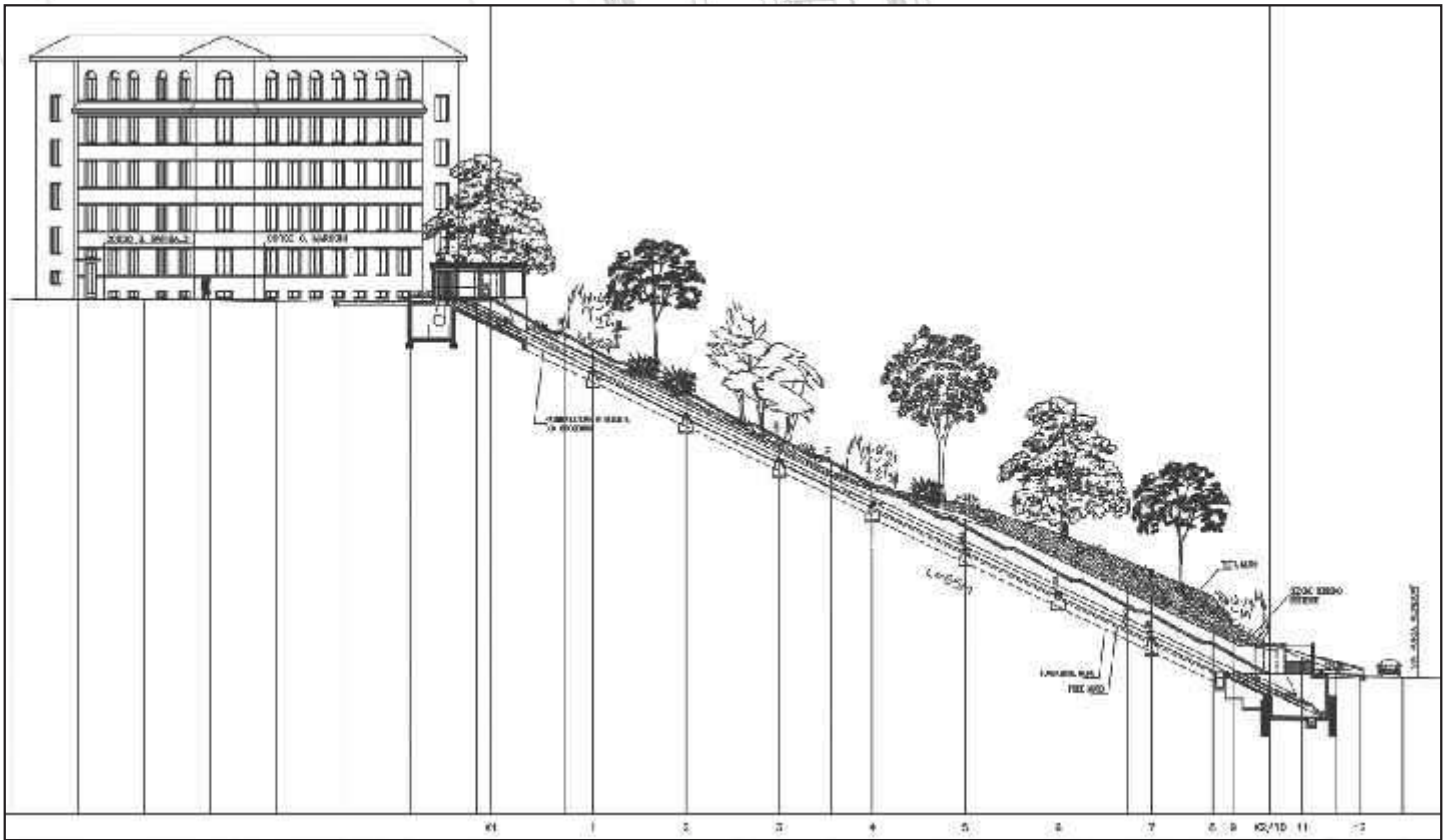
CIAM[®]
ASCENSEURS ALGERIE





CIAM[®]
ASCENSEURS ALGERIE

CITYLIFT annule les distances en abattant les barrières qui empêchent l'accès aux lieux habités, faciles à utiliser par les personnes ayant un handicap physique, les personnes âgées et avec accès des chaises roulantes et poussettes. L'ascenseur incliné est parfaitement intégré dans l'environnement offrant un vrai plaisir de vivre les espaces.



La société propose un "all-in-one" service qui comprend l'étude de la zone, l'installation, la mise en service et la maintenance de la machine.

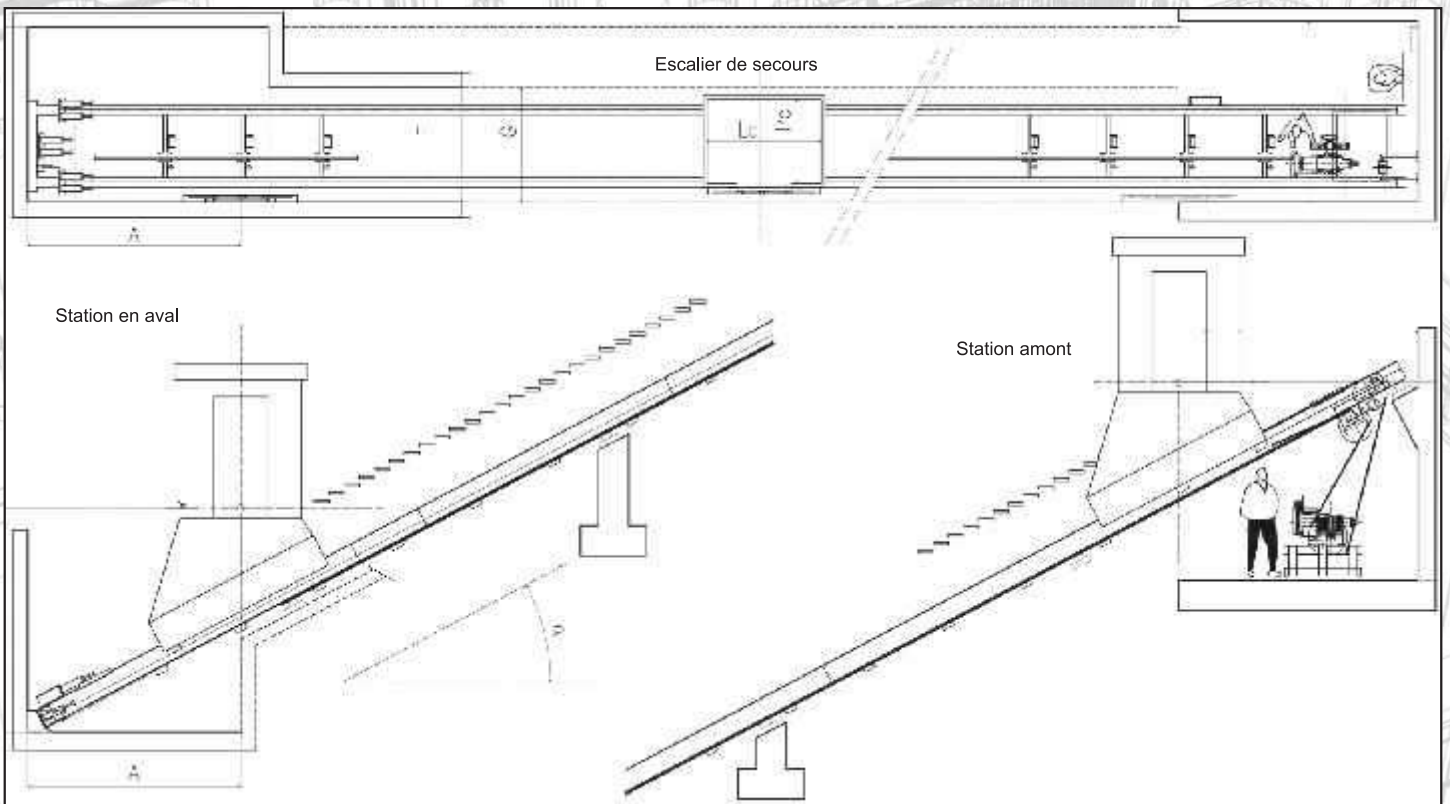
Elle apporte un soutien actif à l'administration publique pour le projet et la gestion technique des demandes de prestations et pour la construction des structures urbaines, telles que l'ascenseur incliné.

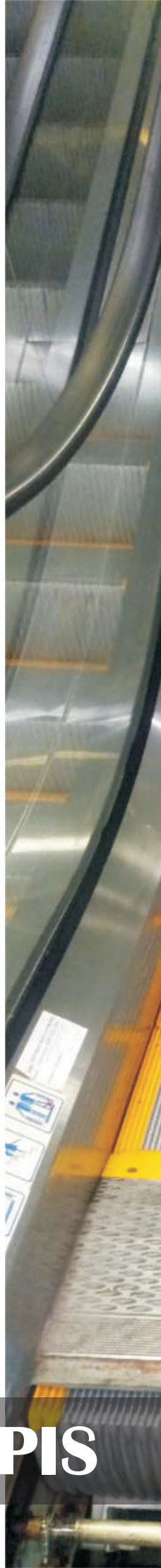
OPTIONS DISPONIBLES:

- Prémontage complet avec accessoires;
- Dispositif de sécurité pour portes "hors étage";
- Accès barrière immatérielle dans le véhicule;
- Portes de véhicule avec Wireless et landing doors;
- La transmission sans fil des signaux et des dispositifs de sécurité;
- Retour vers le haut en l'absence de puissance;
- Économiseur électronique de moteur de frein;
- Dépannage à distance;
- La surveillance vidéo;
- Moniteur dans la cabine;
- Climatisation cabine.

POUR LES EXPERTS DES ASCENSEURS:

Conception complète avec alimentation centrale en kit préassemblé: pistes dans les troncs entièrement équipée, cabine complète, escaliers de secours intégrés, le moteur local intégré le long d'une piste avec armoire de commande.





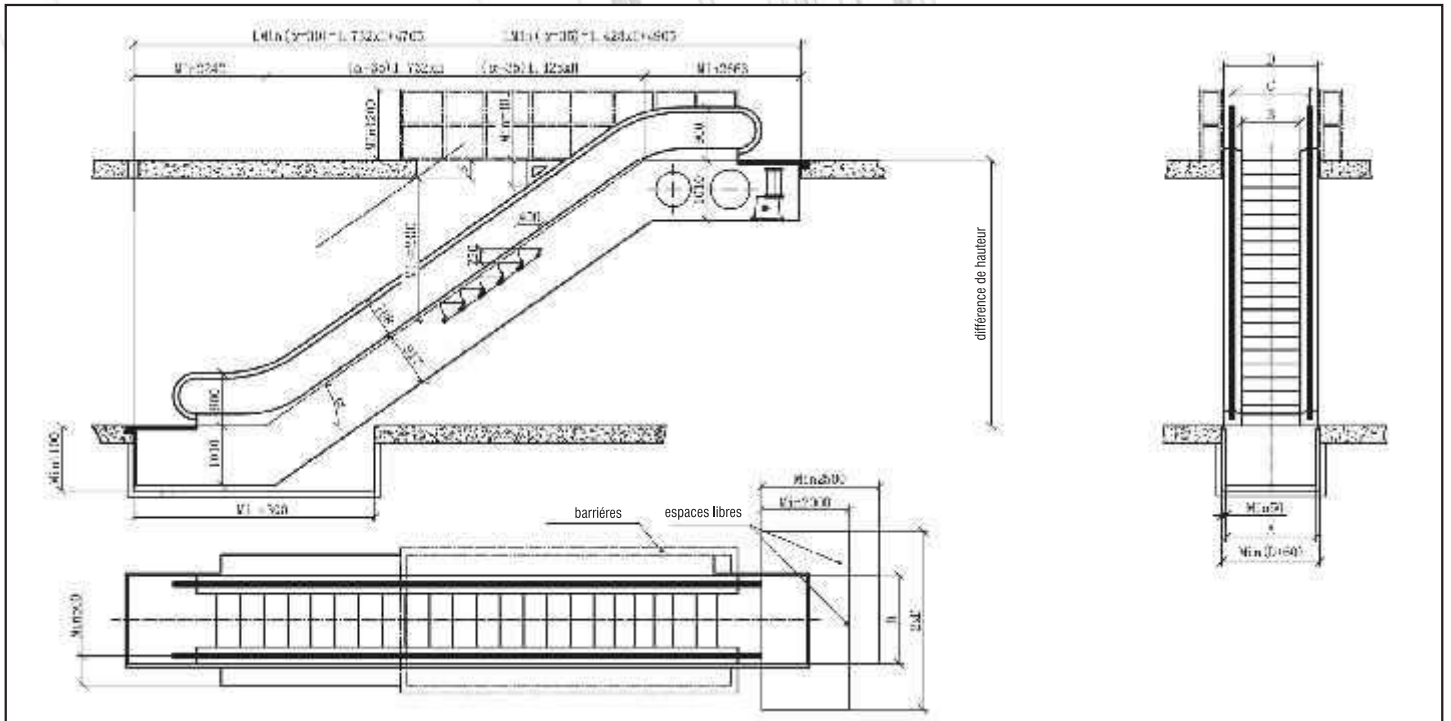
ESCALIERS MÉCANIQUE ET TAPIS



Les escaliers mécaniques et tapis roulants permettent de canaliser les mouvements des piétons tout en leur assurant un déplacement confortable

Ils sont disponibles pour un usage privé ou équipés selon les normes destinées à l'usage public. Les produits peuvent être équipés de dispositifs spéciaux destinés à l'installation dans les environnements extérieurs et peuvent être personnalisés selon les exigences du client.

CIAM[®]
ASCENSEURS ALGERIE

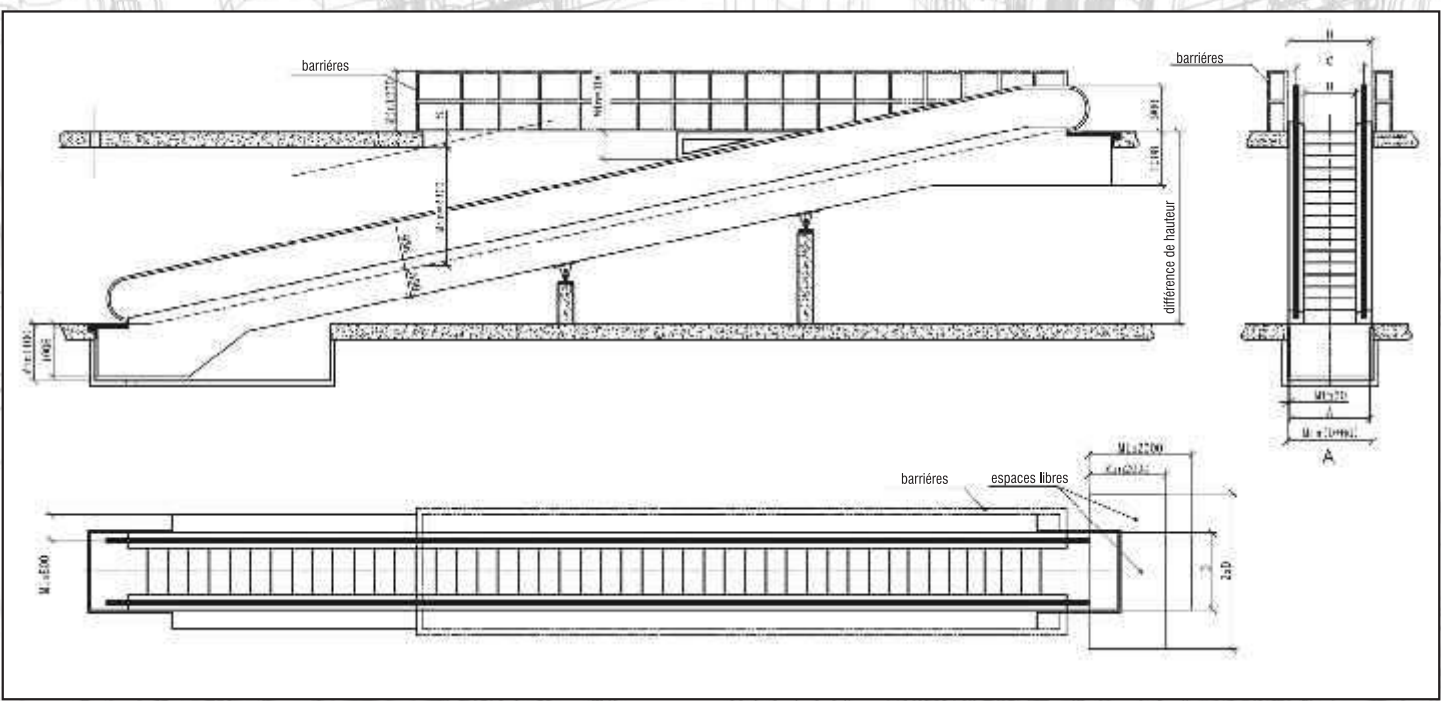
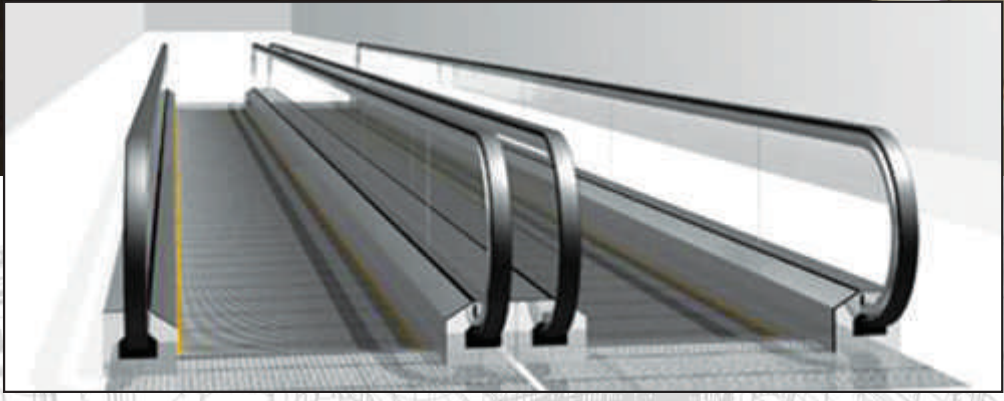


Les escaliers mobiles sont disponibles dans la version de 30° et de 35° et sont fournis avec balustrade en cristal ou personnalisée selon les exigences du client.

Ils peuvent être fournis en mode de fonctionnement en continu ou, selon les besoins, avec la possibilité de "stand by", ce qui permet des économies d'énergie.



Les tapis roulants peuvent être installés sur un terrain plat ou avec inclinaison de 10° ou 12°. Particulièrement adapté à une utilisation dans les centres commerciaux, utilisés également pour charger des chariots, ils sont installés par paires afin de permettre la dispersion du trafic en montée et en descente.





MONTE-ECASALIER

Le monte-escalier est la solution idéale pour l'élimination des barrières architecturales où il n'est pas possible d'installer un ascenseur ou une plate-forme élévatrice. Il est disponible dans la version avec mount-chariot ou fauteuil, en fonction des besoins du client et les caractéristiques de l'immeuble.

La solution avec mount-chariot plate-forme permet une utilisation autonome par les personnes handicapées, grâce aussi à la possibilité de motoriser l'ouverture.

La simplicité du modèle permet le confinement des coûts d'installation et de gestion, rendant le produit économiquement plus avantageux, de manière à faciliter l'élimination des barrières architecturales.



ELIMINATION DES OBSTACLES

Le monte-escalier permet l'élimination des barrières architecturales, conformément pleinement aux directives internationales.

INSTALLATION À L'INTÉRIEUR ET À L'EXTÉRIEUR

Grâce au traitement spécial qui est fait au guide et au cadre de couverture, Le monte-escalier sont adaptés aussi pour être installés à l'extérieur du bâtiment.



ENCOMREMENT MINIMUM

Le monte-escalier avec siège représente la solution la moins invasive, ce qui réduit l'encombrement et les travaux d'installation.

FLEXIBILITÉ

Ces systèmes peuvent être placés des deux côtés de l'escalier, en réalisant n'importe quel type de courbe en douceur. Selon les besoins individuels, le monte-escalier avec siège peut être la première partie du guide en version pliante ou verticale, pour éviter les interférences avec d'autres éléments de l'escalier.





MONTE-PLATS



Le monte-plats permet le transport de la nourriture, des fournitures médicales, du courrier et des marchandises de toutes sortes.

Il est idéal pour la manipulation de petites charges entre les différents niveaux d'un bâtiment. Différentes configurations sont disponibles, ce qui le rend extrêmement flexible et facilement adaptable à divers contextes où il est inséré





PETIT MONTE-CHARGE

La société propose une large gamme de monte-charges adaptés au transport de petites charges et des produits alimentaires, avec une charge de 12 à 300 kg et avec la possibilité de personnaliser la cabine sur mesure en fonction de l'espace disponible.

CABINE ET PORTES

L'intérieur de la cabine est disponible en thermo laquée ou en acier inoxydable AISI 304, adapté pour le transport de denrées alimentaires. Les portes palières, à feuille simple ou à double guillotine, sont adaptées à la cabine

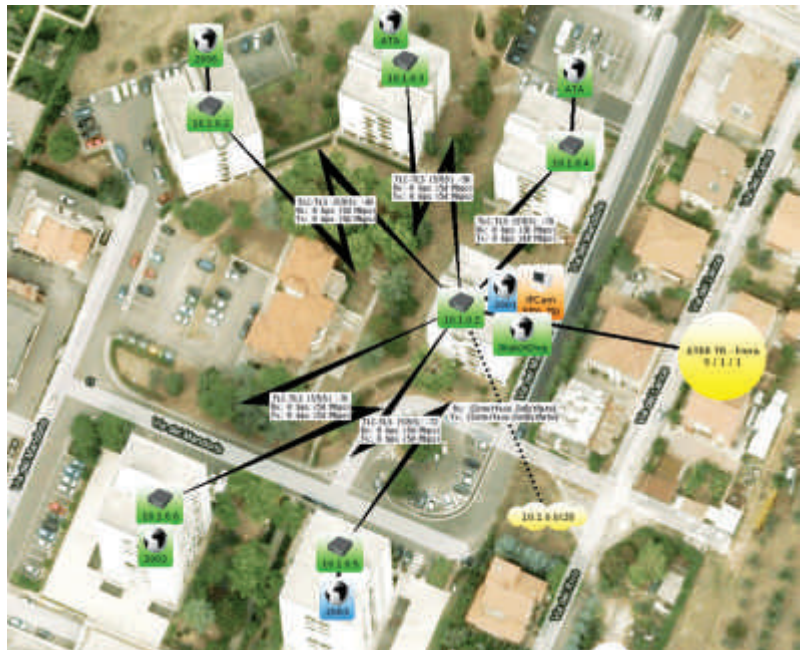
STRUCTURE ET PLAN DE CHARGE

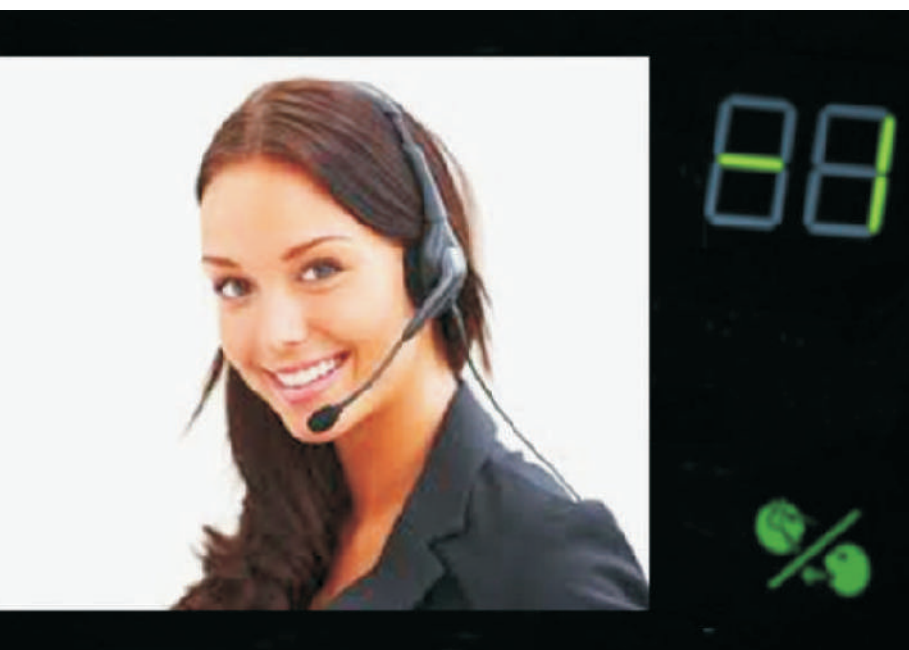
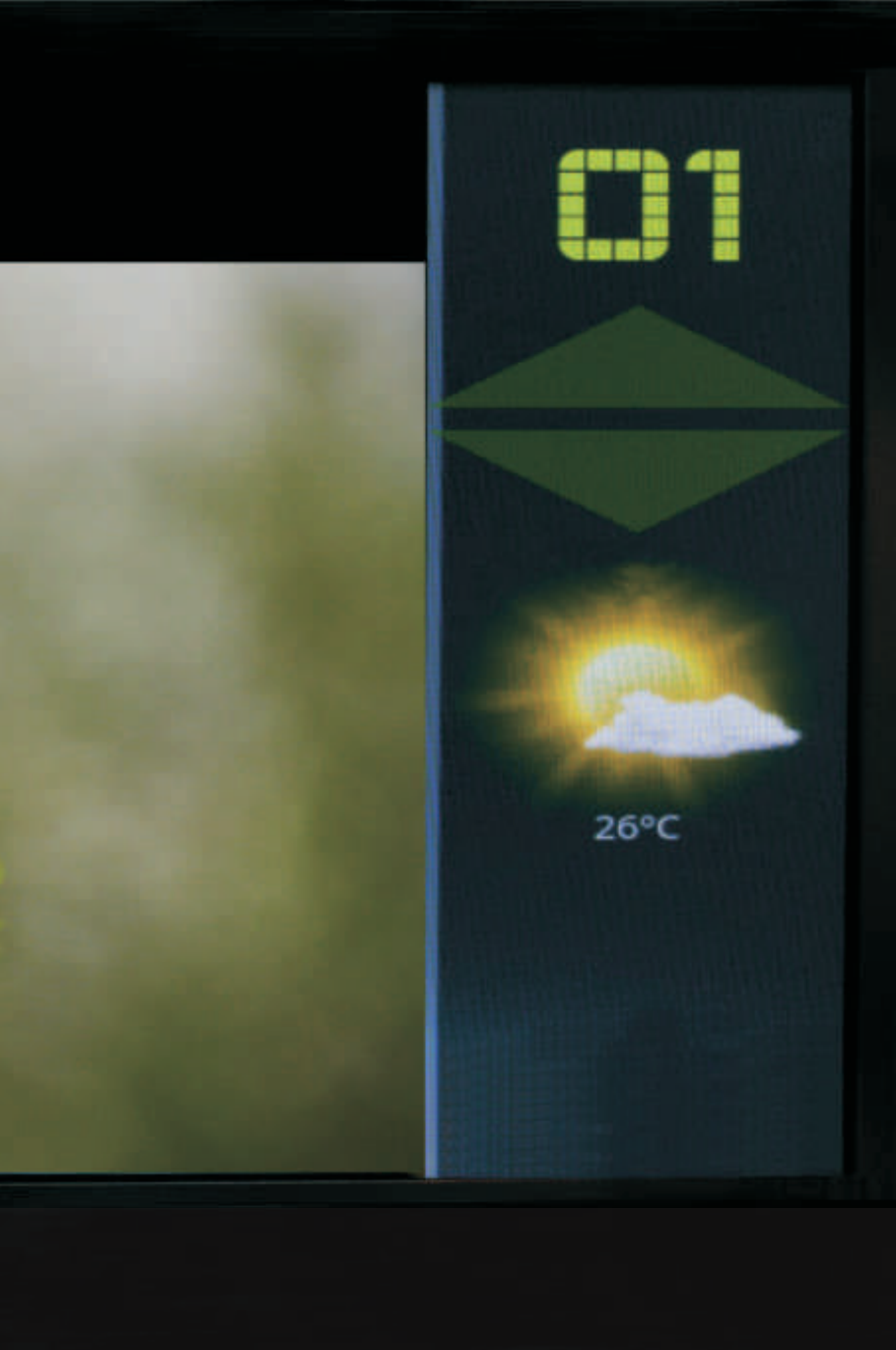
Le monte-charge peut être fourni avec une structure auto-portante afin de minimiser les travaux d'installation. Le plancher de chargement, de la série à hauteur d'homme, peut également être placé au niveau du sol, pour faciliter l'accès des petits chariots.





ComLift





ComLift est un système innovant développé par CIAM, ce qui crée une connexion audio et vidéo entre l'intérieur et l'extérieur de la cabine. Le moniteur, en cas de fonctionnement normal, présente le contenu audiovisuel et des nouvelles d'intérêt pour l'utilisateur, tandis que, dans le cas de brakedown de l'ascenseur, active une communication vidéo avec le centre d'assistance.

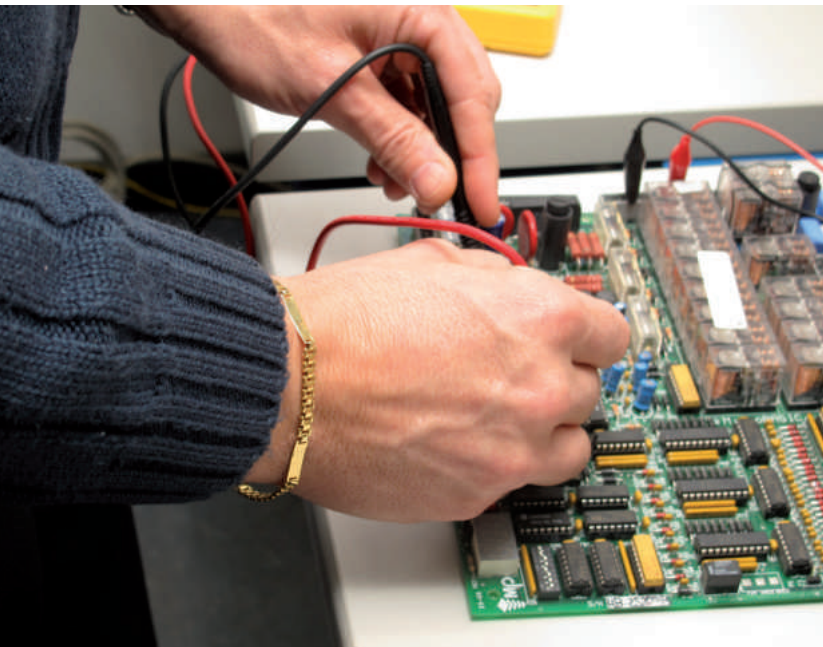
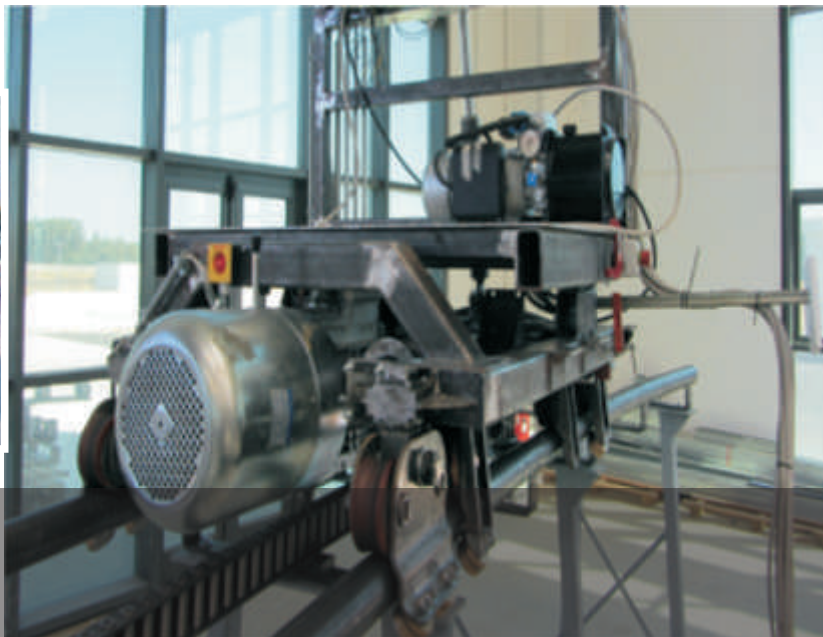
Il est possible d'étendre les fonctionnalités des services de vidéosurveillance à distance de l'immeuble et du système ou de personnaliser le contenu et les applications en fonction des besoins de chaque utilisateur:

- Télécommande,
- Appels vidéo d'urgence,
- Vidéo-communication,
- Vidéosurveillance.



UNITÉ DE PRODUCTION



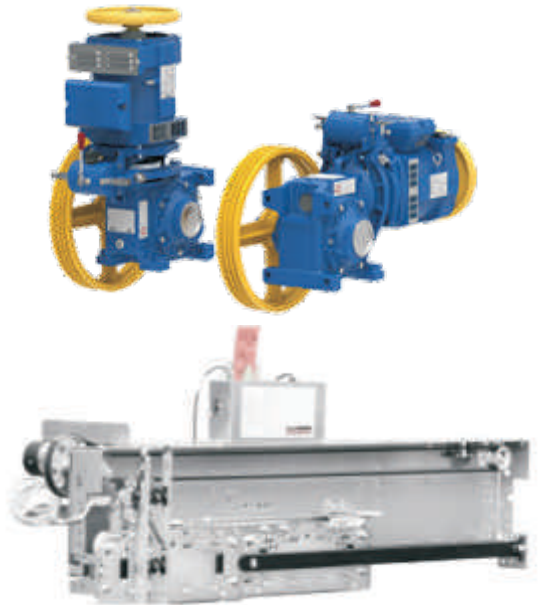


CIAM suit le client de l'offre à l'épreuve finale du système, en passant par la conception, la construction et l'installation, puis exécuter le service de maintenance et de soutien.

La capacité nominale de la société permet la fabrication de systèmes personnalisés, souples et adaptés aux besoins spécifiques de chaque client.



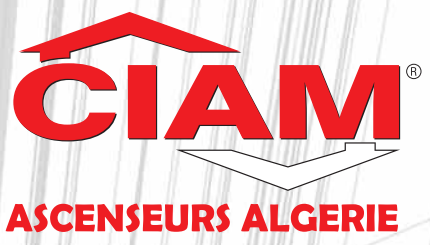
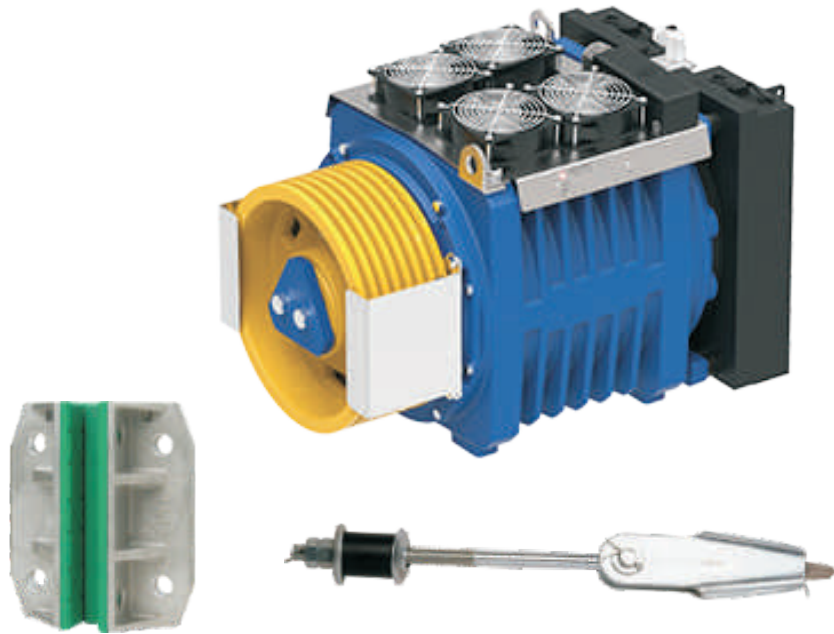
BUREAU ET REPRÉSENTANTS





Bureau et Rep résentants

- TLEMCEN
- ALGERIER
- ROME





Desserte N° 6 - Zone Industrielle - Route de Chetouane (TLEMEN)
info@ciamalgerie.com - www.ciamalgerie.com